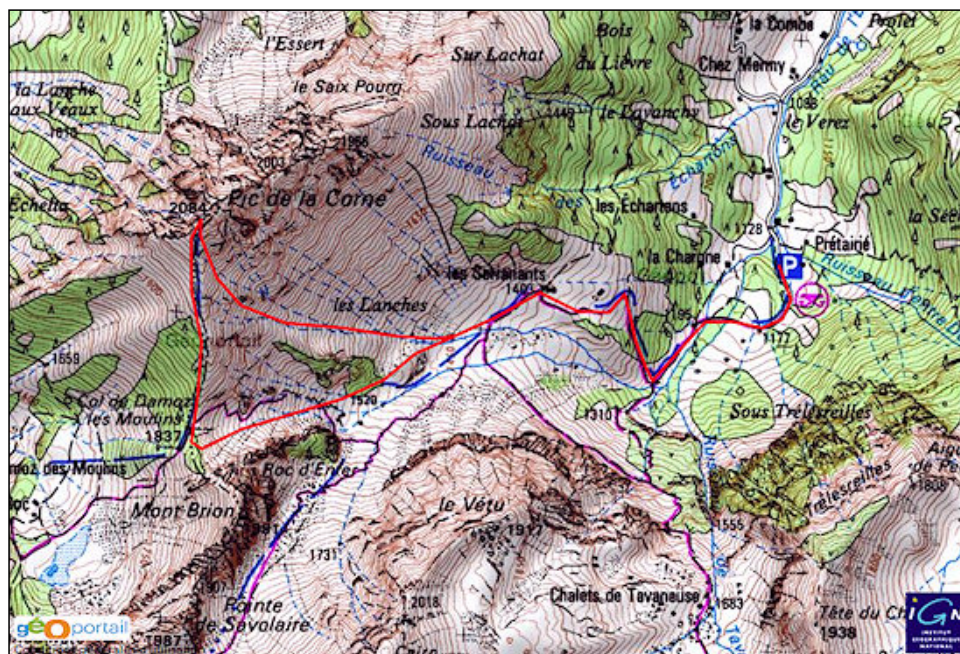


Cotations alpines	Globale AD+ Ponctuelle S4	Horaire global	2/3 heures
Cotations toponeige	Ski 4.1	Période favorable	Décembre à avril
Pente	Passage à 45° au départ, puis tout tout petit 40° sur 200 m. Pente moyenne : 37°/450m	Altitude départ	1130 m
Exposition	Moyenne (E2)	Altitude maximum	2084 m (Pic de la Corne)
Orientation	Sud pour le départ puis Sud-Est pour la face	Dénivelé montée	950 m
Carte	IGN 3528 ET - Morzine	Dénivelé descente	950 m
Départ	Abondance -> Prétairié	Type	Aller/Retour
Accès routier	Depuis Abondance (D22) suivre la route de Charmy jusqu'à Prétairié (3 km).		
Itinéraire	Rejoindre par un bon chemin les chalets des Serranants (1403 m). Poursuivre par le large vallon qui, au Nord, part en direction du passage de Savolaire. Vers 1550 m s'engager dans le raide vallon qui rejoint le col de Damoz les Moulins (1837 m - coulées fréquentes en provenance des pentes Est). Du col, rejoindre facilement le Pic de la Corne par son arête Sud puis les pentes sommitales Sud-Ouest (2084 m). Redescendre du sommet sur quelques dizaines de mètres jusqu'à ce que l'arête s'adoucisse, et plonger dans la face Est (le couloir descend d'abord en biais, environ 45° au départ - il est possible de partir du sommet mais c'est plus raide et presque jamais en condition). Rejoindre par de belles pentes raides les Serranants puis Prétairié.		
Remarques	<p>Il faut de super-bonnes conditions pour descendre la face Est (en fait Sud-Est) du Pic de la Corne. La face est rapidement laminée par d'importantes avalanches, donc il faut bien choisir son moment et ne surtout pas arriver trop tard.</p> <p>Il doit être possible de démarrer de l'antécime du Pic de la Corne (environ 50°) plutôt que redescendre sur 100 m l'arête, cependant, il doit être difficile de faire coïncider le duo neige dans le départ direct + face en condition. Pour résumer, plus on démarre haut sur l'arête, plus la cotation augmente.</p> <p>Il est aussi possible de démarrer plus bas sur l'arête Sud et de descendre la Petite face Est : AD/3.3/E1.</p>		



© GEOPORTAIL

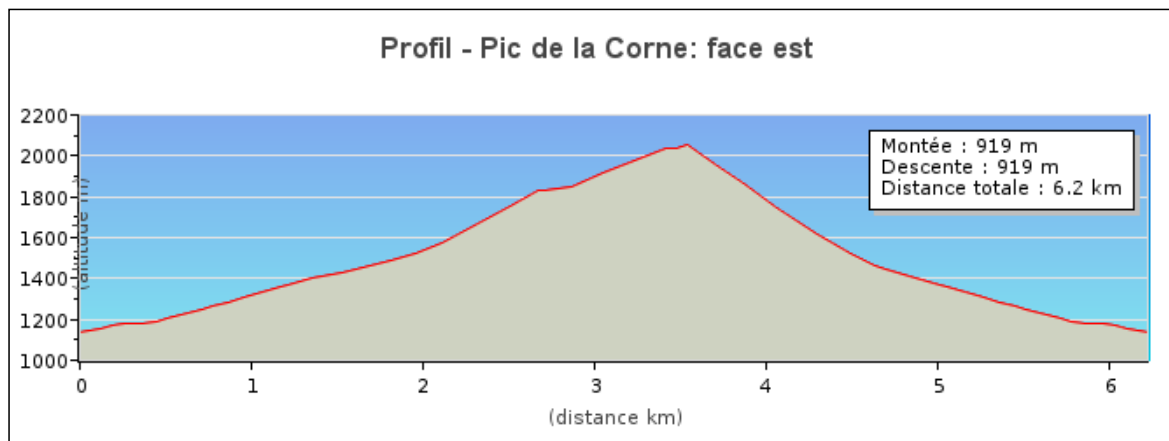


Photo : © Chablais-Grimpe

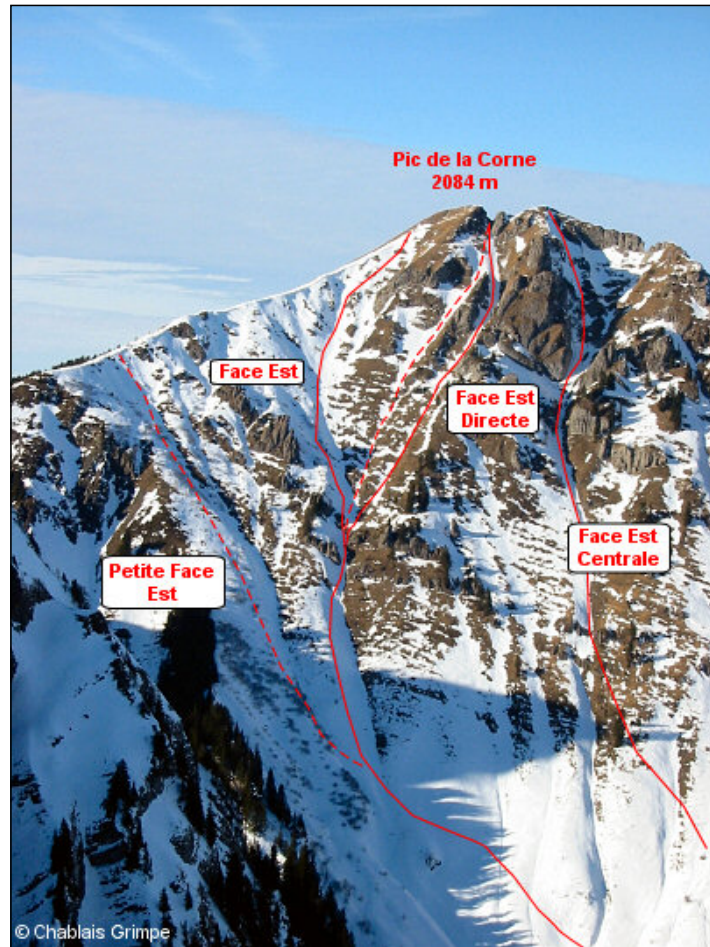


Photo : © Chablais-Grimpe